

Très chère rentrée : des économies sur la route ?

Afin de préparer au mieux la rentrée, le comparateur de courses alimentaires TopDrive.fr a analysé le prix des cartables en France, et vous livre ici les conclusions de cette étude : quels sont les écarts de prix entre niveaux ? Existe-t-il des différences de prix entre régions ? Comment sont représentées les Marques 'Stars' dans les Drives ? Quels sont les produits stars de la rentrée ?

Combien coûte un cartable par niveaux ?

La différence de prix entre un cartable d'un enfant rentrant au Primaire et d'un lycéen peut varier jusqu'à 95% ! En effet, le prix du panier moyen d'un élève de Primaire s'élève à 47€ contre 70€ pour un collégien et 90,3€ pour un Lycée.

La différence de prix entre les différents niveaux, s'explique non seulement par une liste de fournitures plus fournie mais également par un budget 'Calculatrice' supplémentaire qui représente en moyenne 15€ pour un collégien et 40€ pour un Lycéen!



Note : le détail de la composition des cartables est donné en annexes.

Comment économiser sur simplement sur son panier ?

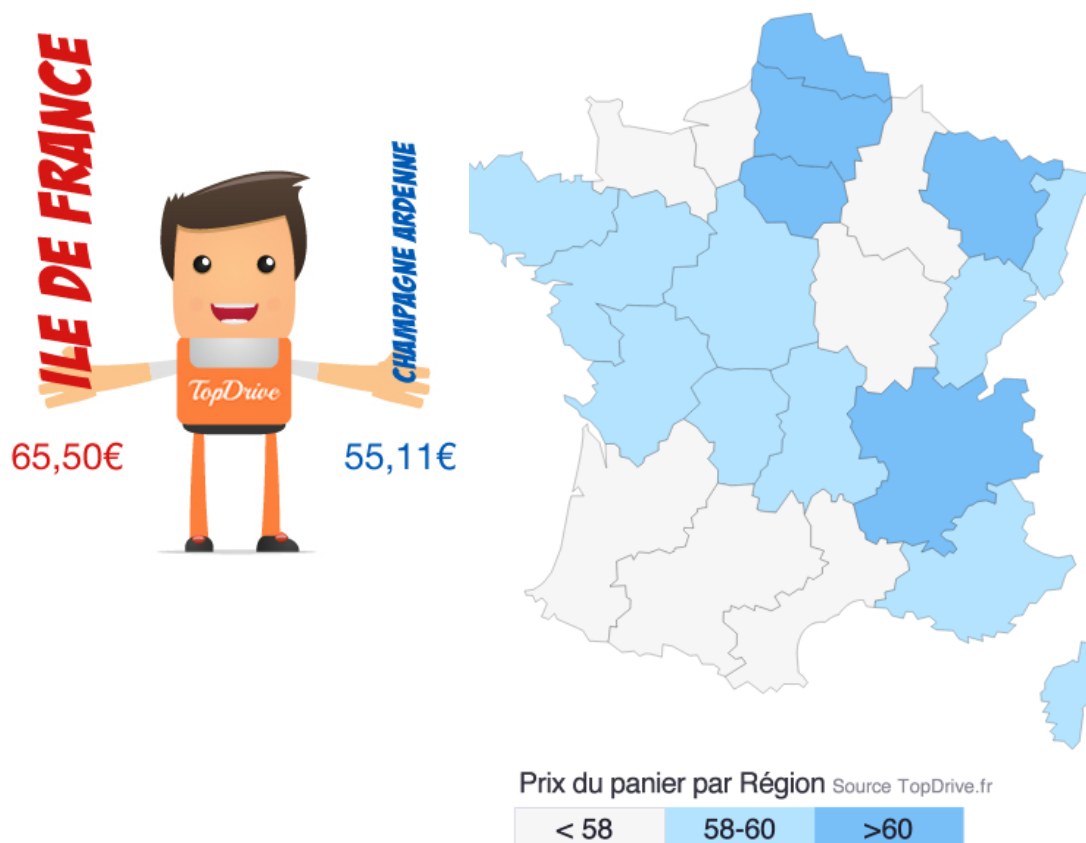
Les différences régionales entre les prix des cartables sont très importantes. Entre 2 Régions, la différence de prix d'un cartable de Collégiens peut monter à plus de 20% (pour un panier de 60€)

La Palme de la Région la plus chère revient à l'Île de France avec un panier moyen à 65,5€ ... 6% plus cher que son Dauphin : la Picardie présentant un panier à 62,1€.

Les Franciliens cherchant à économiser ont donc tout intérêt à faire leurs courses en dehors de leur Région

Quelques Régions sont parfaitement adaptées à un « Arrêt Rentrée » sur la route pour économiser : la Normandie fait partie des Régions les moins chères Midi-Pyrénées ou encore Champagne Ardennes font également partie des Régions peu chères

La Corse habituée aux prix les plus élevés est en dessous de la moyenne nationale avec un panier à 58€.



Comment sont représentées les marques historiques dans les Drives ?

L'offre de produits dans les rayons Drive ont tendance à « sous représenter » les Marques Nationales à la faveur des Marques Distributeurs (MDD) en comparaison aux Hypermarchés.

En moyenne on compte plus de 35% de produits MDD et un assez niveau de présence des produits stars des marques Nationales (Cahiers de grandes marques, Cartouches d'encre, Correcteurs voire Feuilles/ Copies doubles).

Quelques conseils pour économiser :

- Evitez Paris et la Région Parisienne et si vous rentrez de vacances faites un détour
- Pensez au Drive pour vous éviter les queues interminables vous économiser... du temps
- La disponibilité des produits en Drive étant très variable, pensez à vérifier leur assortiment avant de commander, pour éviter que les économies de classeurs soient balancées par le coût de l'essence

A propos de [TopDrive.fr](http://www.TopDrive.fr)

L'assistant d'achats alimentaires www.TopDrive.fr vous permet de gagner du temps et de l'argent lors de vos courses Drives. Il vous permet de remplir facilement votre panier, d'accéder aux promotions, de comparer le prix du panier et de trouver le magasin le moins cher près de chez vous.

Méthodologie :

* Les paniers types sont constitués de fournitures de Base, issus de la liste de l'éducation Nationale. Le relevé des prix a été fait entre le 18 et le 21 août sur 2500 Drives répartis sur toute la France.

Liste Lycée	Quantité	Liste Collège	Quantité	Liste Primaire	Quantité
Crayons Papiers	4 Crayons - MDD	Crayons Papiers	4 Crayons - MDD	Crayons Papiers	4 Crayons - MDD
Gommes	2 Gommes - MDD	Gommes	2 Gommes - MDD	Gommes	2 Gommes - MDD
Cahiers 17x22	3 Cahiers MDD	Cahiers 17x22	3 Cahiers MDD	Cahiers 17x22	3 Cahiers MDD
Cahiers 24x32	3 Cahiers MDD	Cahiers 24x32	3 Cahiers MDD	Cahiers 24x32	3 Cahiers MDD
Règle	1 règle MDD	Cahiers 21x29,7	3 Cahiers MDD	Cahiers 21x29,7	3 Cahiers MDD
Equerre	1 Equerre MDD	Règle	1 règle MDD	Règle	1 règle MDD
Colle	2 tubes MDD	Equerre	1 Equerre MDD	Etiquette	1 jeu d'étiquettes MDD
Cahiers 21x29,7	3 Cahiers MDD	Colle	2 tubes MDD	Equerre	1 Equerre MDD
Stylo Bille	5 Stylos BIC et un '4 Couleurs'	Feutres	12 Feutres MDD	Colle	2 tubes MDD
Chemise	3 Chemises - MDD	Stylo Bille	5 Stylos BIC et un '4 Couleurs'	Ardoise	1 Ardoise MDD
Taille Crayon	1 taille Crayon - MAPED	Chemise	3 Chemises - MDD	Feutres	12 Feutres MDD
Feuillets Simples	200 Feuilles - MDD	Taille Crayon	1 taille Crayon - MAPED	Stylo Bille	5 Stylos BIC et un '4 Couleurs'
Copies Doubles	200 Copies doubles - MDD	Feuillets Simples	200 Feuilles - MDD	Chemise	3 Chemises - MDD
Surligneurs	3 Mini-surligneurs - MDD	Copies Doubles	200 Copies doubles - MDD	Taille Crayon	1 taille Crayon - MAPED
Ciseaux	1 paire MDD	Surligneurs	3 Mini-surligneurs - MDD	Feuillets Simples	200 Feuilles - MDD
Classeurs	3 Classeurs MDD	Ciseaux	1 paire MDD	Copies Doubles	200 Copies doubles - MDD
Effaceurs	8 Effaceurs MDD	Couvre Livre	1 Rouleau MDD	Surligneurs	3 Mini-surligneurs - MDD
Crayons Couleurs	12 Crayons MDD	Classeurs	3 Classeurs MDD	Ciseaux	1 paire MDD
Portes vues	1 Porte-vues MDD	Effaceurs	8 Effaceurs MDD	Couvre Livre	1 Rouleau MDD
Compas	1 Compas MAPED	Crayons Couleurs	12 Crayons MDD	Classeurs	3 Classeurs MDD
Cartouches	2x 24 Cartouches	Portes vues	1 Porte-vues MDD	Crayons Couleurs	12 Crayons MDD
Calculatrice Lycée	Calculatrice type "Graphique" pour Lycée	Compas	1 Compas MAPED	Portes vues	1 Porte-vues MDD
		Cartouches	2x 24 Cartouches		
		Calculatrice Collège	Type Casio Collège		